

### DAM50 系列

#### 產品特點

- ◆ 低紋波，低雜訊
- ◆ 輸出超載，短路保護
- ◆ 工業及產品設計
- ◆ 六面金屬遮罩
- ◆ 高效率，高功率密度
- ◆ 底功耗，藍色環保，空載損耗<0.5W
- ◆ 100%負載老化和測試，10年的生產品質
- ◆ 3年的品質保證



RoHS CE

#### 產品概述

DAM50系列AC/DC電源模組採用高功率集成技術，金屬外殼封裝，標準插針結構，可直接焊接於PCB板上。產品具有體積小、全電壓輸入範圍、軟啟動、效率高、短路電流小、待機功耗低和可靠性高等特點。適用於電源佔用PCB面積有限的工業或民用設備。該系列電源模組的輸出電壓包含3.3V、5V、9V、12V、15V、24V、36V、48V。

#### 產品選型

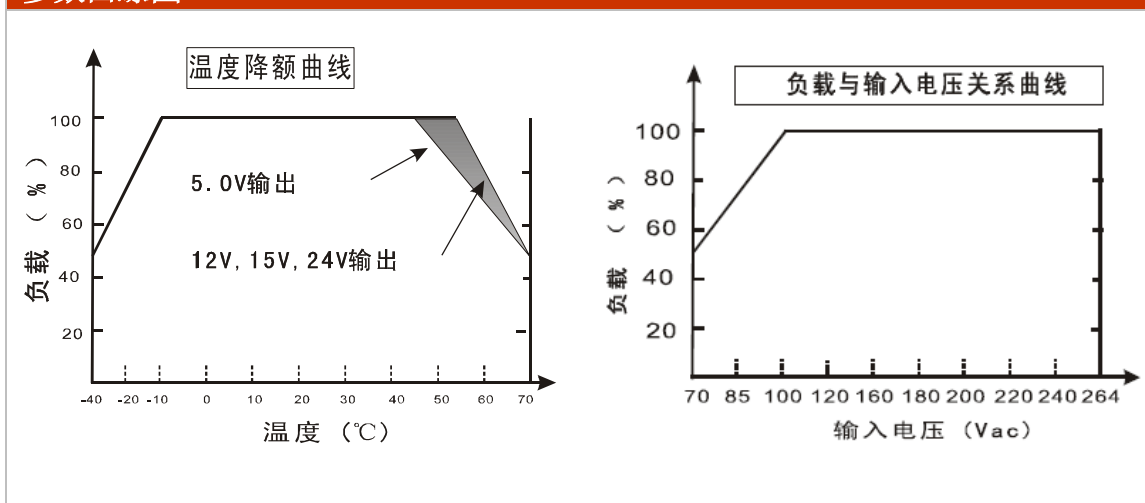
型號	輸入電壓	輸出電壓	最大輸出電流	紋波雜訊	效率
DAM50-S03B	85-264VAC	3.3V	8000mA	100mVp-p	74%
DAM50-S05B	85-264VAC	5V	8000mA	100mVp-p	80%
DAM50-S09B	85-264VAC	9V	5000mA	100mVp-p	81%
DAM50-S12B	85-264VAC	12V	4200mA	100mVp-p	84%
DAM50-S15B	85-264VAC	15V	3300mA	100mVp-p	85%
DAM50-S24B	85-264VAC	24V	2100mA	150mVp-p	86%
DAM50-S36B	85-264VAC	36V	1400mA	150mVp-p	87%
DAM50-S48B	85-264VAC	48V	1100mA	150mVp-p	88%

**技術參數**

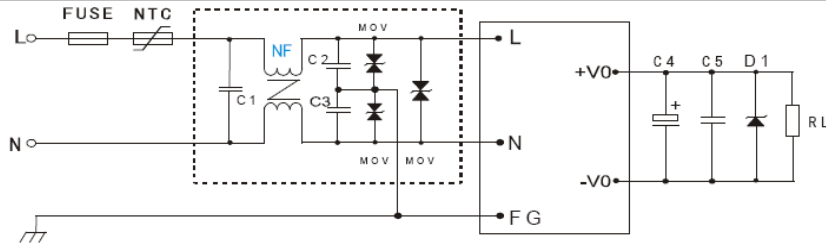
輸入電壓範圍		85-264VAC 或 70-370VDC
輸入頻率		47-440Hz
輸入電流 (滿載)	輸入電壓 230VAC	典型值 270mA
輸出電壓精度		最大±2%
源效應		典型值±0.5%
負載效應	0-100%負載, 單輸出	最大值±1%
短路保護		過壓, 過流, 自恢復
漏電流	輸入電壓 230VAC/50Hz	小於 1mA
工作溫度		-40°C ~ +70°C
儲存溫度		-40 ~ +85, 10 ~ 95% RH
相對濕度		最大 85%
隔離電壓	輸入/輸出 (1 分鐘), 1mAMAX	3000VAC
絕緣電阻	500VDC 25°C 70% RH	I/P-O/P>100M Ohms
MTBF	MIL-HDBK-217F (25)	>200×10 <sup>3</sup> 小時
EMI	EN55011, EN55022, (CISPR22) CLASSB	
安全標準	UL1012, EN60950UL60950	

**備註:**

1. 以上資料除特殊說明外, 都是  $t_a=25^\circ\text{C}$ , 濕度 $<75\%$ , 輸入標稱電壓 230Vac, 和輸出額定負載時測得
2. 紋波與雜訊是在頻寬 200mhz 的情況下, 使用 300mm 雙的紋線, 同時總端並聯一個 0.1uF 的高頻陶瓷電容, 和一個 4.7uF 的電解電容, 測得的。參見應用圖。
3. 電源在系統內是被視為原器件, 需結合終端設備進行電磁兼容相關確認。

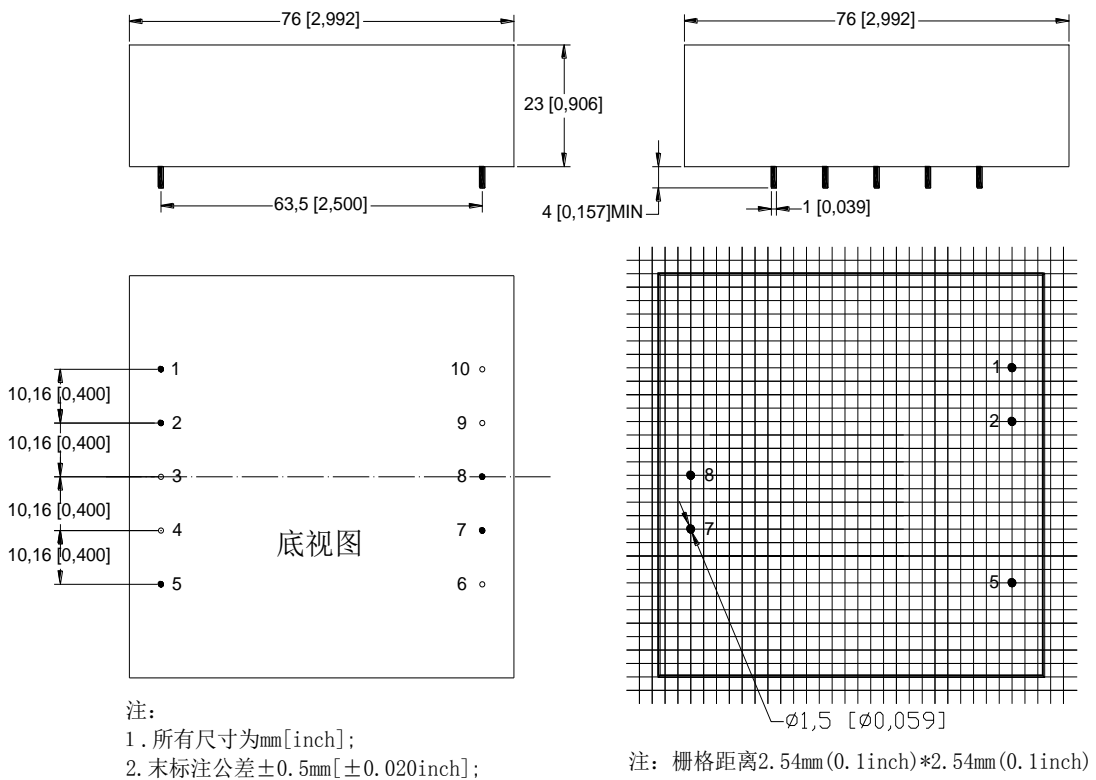
**參數曲線圖**


### 典型應用



- ◆ 輸出濾波電容，C4 為電解電容，建議使用高頻電解電容，容量和流過的電流請參考各廠商提供的規格，電容耐壓 > 80%。C5 為去除高頻雜訊，D1 為 TVS 管為保護後級電路（在模組異常時）建議使用
- ◆ 細線框內是為滿足更高 EMC，濾波器單元電路，如不滿足要求，可在增加一個單元電路，如一般應用場合，可省去不用。

### 外形尺寸



### 引腳功能

引腳號	1	2	3	4	5	6	7	8	9	10
單輸出	AC (N)	AC (L)	NO Pin	NO Pin	FG	NO Pin	+Vo	-Vo	NO Pin	NO Pin