

### DAM03 系列

#### 產品特點

- ◆ 緊湊型 AC/DC 電源模塊
- ◆ 金屬外殼封裝
- ◆ PCB 插針式安裝
- ◆ 高功率密度
- ◆ 高轉換效率
- ◆ 全球通用輸入電壓範圍 85–264VAC
- ◆ 低輸出紋波與噪聲
- ◆ 具備短路與過流保護功能
- ◆ 低待機功耗
- ◆ 輸入輸出隔離電壓高達 3000VAC/1min
- ◆ 安全等級 CLASS II



RoHS CE

#### 產品概述

DAM03 系列 AC/DC 電源模塊採用高功率集成技術，金屬外殼封裝，標準插針結構，可直接焊接于 PCB 板上。產品具有體積小、全電壓輸入範圍、軟啓動、效率高、短路電流小、待機功耗低、電磁兼容性强和可靠性高等特點。適用於電源占用 PCB 面積有限的工業或民用設備。該系列電源模塊的輸出電壓包含 3.3V、5V、9V、12V、15V 與 24V，輸出方式包含單路輸出與雙路輸出。

#### 產品選型

型號	輸入電壓	輸出電壓	輸出電流 (最大)	紋波噪聲	效率
DAM03-S03	85–264VAC	3.3V	900mA	250mVp-p	71%
DAM03-S05	85–264VAC	5V	600mA	250mVp-p	73%
DAM03-S09	85–264VAC	9V	330mA	150mVp-p	76%
DAM03-S12	85–264VAC	12V	250mA	150mVp-p	80%
DAM03-S15	85–264VAC	15V	200mA	150mVp-p	80%
DAM03-S24	85–264VAC	24V	125mA	100mVp-p	82%
DAM03-D05	85–264VAC	+5V, -5V	300mA	50mVp-p	73%
DAM03-D12	85–264VAC	+12V, -12V	125mA	50mVp-p	79%
DAM03-D15	85–264VAC	+15V, -15V	100mA	50mVp-p	79%
DAM03-D24	85–264VAC	+24V, -24V	63mA	50mVp-p	80%

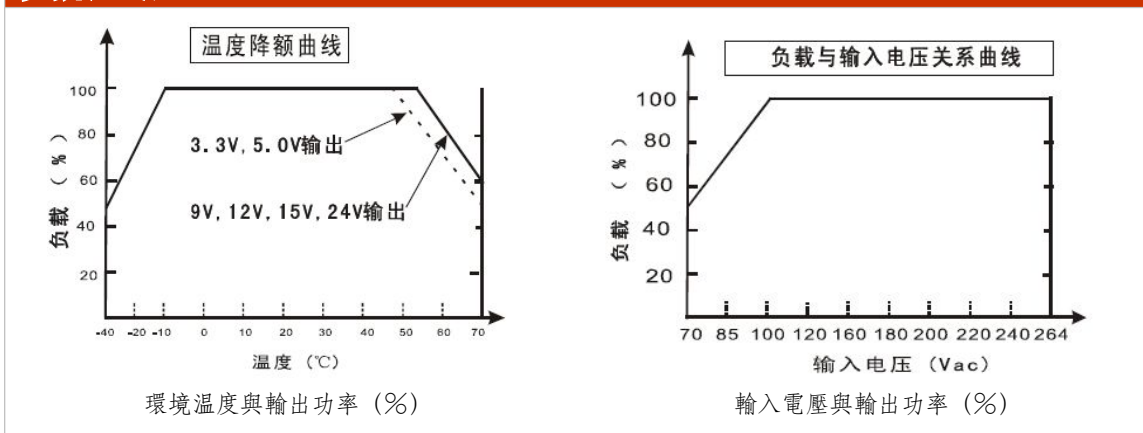
### 技術參數

輸入電壓範圍		85–264VAC 或 100–375VDC
輸入頻率		47–440Hz
輸入電流(滿載)	輸入 220VAC	典型值 30mA
起動電流	輸入 220VAC	最大 20A
空載功耗	85–264VAC/50Hz	最大 0.3W
輸出電壓精度		最大 ±2%
源效應		典型值 ±0.5%
負載效應	0–100%負載, 單輸出	最大值 ±1%
最小負載		0%
過流門限		120%–150%
短路保護		連續, 自恢復
漏電流		最大 0.3mA
工作溫度		-40°C - +70°C
儲存溫度		-40°C - +105°C
相對濕度		最大 85%
隔離電壓	輸入/輸出 (1 分鐘)	3000VAC
開關頻率		65kHz
MTBF		>200 × 10 <sup>3</sup> 小時
EMI		EN55022, Class B
安全標準		UL60950-1, IEC/EN60950-1

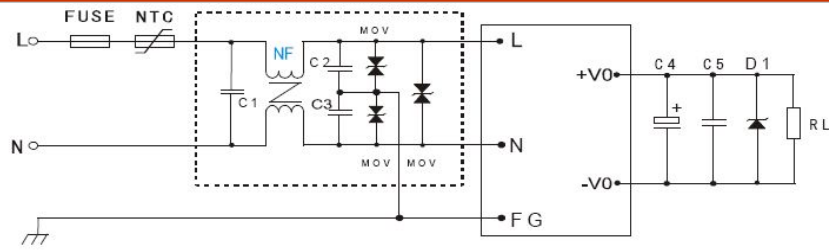
#### 備注:

1. 以上參數如無特別說明, 均為輸入交流 220V, 環境溫度為 25°C 條件下所測得。
2. 紋波噪聲值是在額定負載條件下, 用 20M 帶寬, 使用 300mm 雙絞綫, 終端并聯 0.1uF 高頻電容和 47uF 電解電容的測量結果。

### 參數曲綫圖

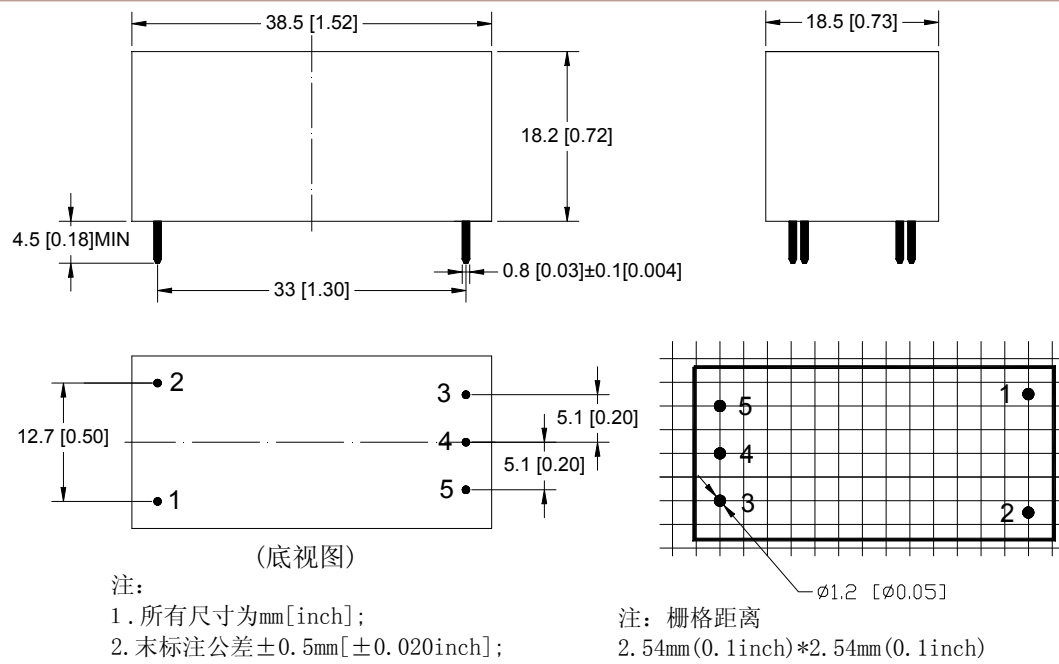


### 典型應用



- ◆ FUSE 為保險絲，建議 1A/250V 規格。
- ◆ NTC 為熱敏電阻，建議 10D-9 規格。
- ◆ NF：共模電感，建議電感值為 3-10mH/0.5A。
- ◆ C1：X 電容，建議 104k/275Vac，C2, C3 為 Y 電容 102k/400Vac。
- ◆ MOV：為壓敏電阻，建議型號 7D471K。
- ◆ C4：輸出濾波電容，建議使用高頻低阻電解電容，根據模塊輸出電壓選擇容量與電壓。
- ◆ C5：為陶瓷電容，建議 104k/50V。
- ◆ D1：TVS 管，根據模塊輸出電壓選擇型號。

### 外形尺寸



### 引脚功能

引脚號	1	2	3	4	5
單輸出	交流(N)	交流(L)	地	空	輸出電壓正
雙輸出	交流(N)	交流(L)	輸出電壓負	地	輸出電壓正